

ภาพถ่ายแสดงการปฏิบัติตามมาตรการฯ โครงการบุญมิตร สีลม (Boonmitr Silom)



รูปที่ 1 ป้ายรายละเอียดโครงการ



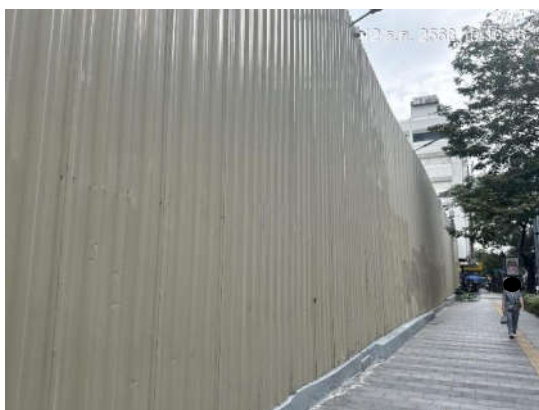
รูปที่ 2 กล่องรับเรื่องร้องเรียน



รูปที่ 3 สํารวจบ้านข้างเคียง



รูปที่ 4 รั้วทึบเมทัลชีท (Metal Sheet)



รูปที่ 4 (ต่อ) รั้วทึบเมทัลชีท (Metal Sheet)



รูปที่ 5 เจ้าหน้าที่ทำความสะอาดภายในโครงการ



รูปที่ 6 เจ้าหน้าที่ทำความสะอาดบริเวณด้านหน้าโครงการ



รูปที่ 7 บ่อดักตะกอน



รูปที่ 8 ตรวจสอบเครื่องจักร

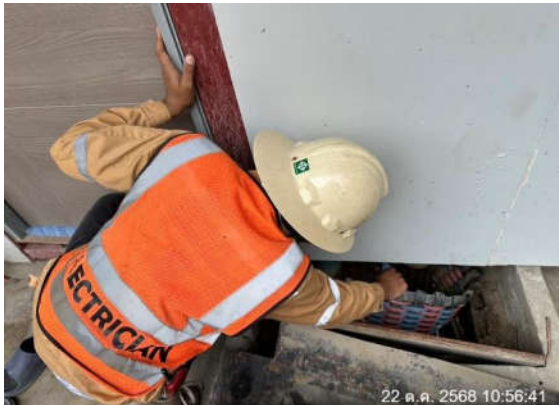


รูปที่ 9 ไฟส่องสว่าง



รูปที่ 10 ผ้าใบปิดคลุมกองวัสดุ





รูปที่ 11 ตะแกรงดักขยะและทำความสะอาดตะแกรงดักขยะ



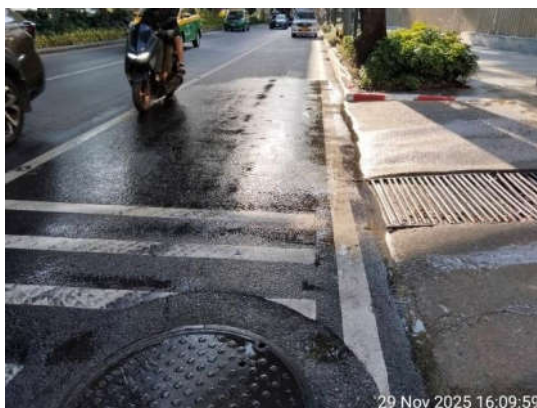
รูปที่ 12 ล้างล้อรถบรรทุก



รูปที่ 13 สตักเกอร์รถผู้รับเหมาก่อสร้าง



รูปที่ 14 ป้ายกำหนดช่วงเวลาขนส่งดิน



รูปที่ 15 คูแฉพื้นผิวถนนสีลม บริเวณด้านหน้าโครงการ



รูปที่ 16 จุดรวมพล



รูปที่ 17 ประตูปิดทึบ



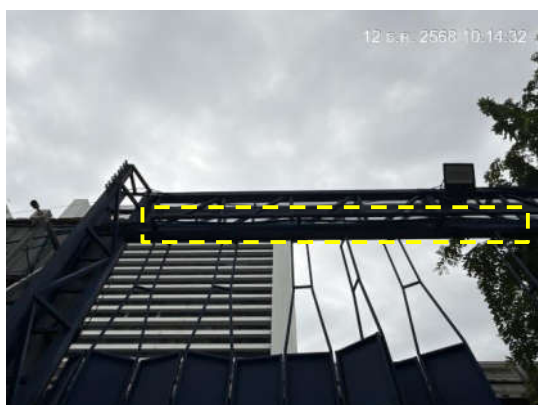
รูปที่ 18 ตาข่ายกันฝุ่น (Mesh Sheet) ชนิดป้องกันไฟลาม



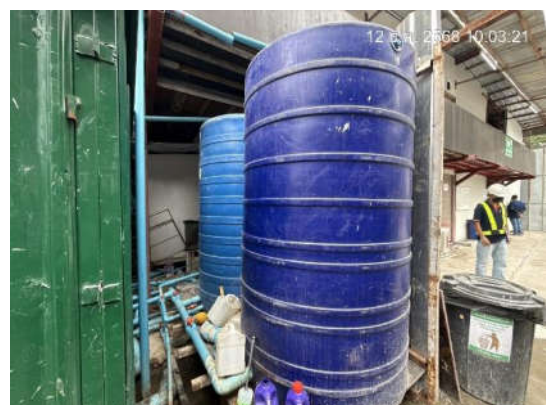
รูปที่ 19 หน้าจอ Real Time แสดงผลค่า PM2.5



รูปที่ 20 ฉีดพรมน้ำ



รูปที่ 21 สเปรย์ละอองน้ำ



รูปที่ 22 ถังสำรองน้ำใช้





รูปที่ 23 ป้ายห้ามเผาขยะ วัสดุก่อสร้างและป้ายดับเครื่องยนต์



รูปที่ 24 กำแพงกันเสียง



รูปที่ 25 ป้ายกำหนดช่วงเวลาการทำงาน



รูปที่ 26 ป้ายจำกัดความเร็ว



รูปที่ 27 ผู้ควบคุมบ้านพักคนงาน



รูปที่ 28 กฎระเบียบบ้านพักคนงาน



รูปที่ 29 ห้องน้ำคนงาน



รูปที่ 30 ถังรองรับมูลฝอย



รูปที่ 31 ป้ายรณรงค์ประหยัดน้ำ-ไฟ



รูปที่ 32 สุขภัณฑ์



รูปที่ 33 กองวัสดุก่อสร้าง



รูปที่ 34 ตู้ไฟฟ้าชั่วคราว

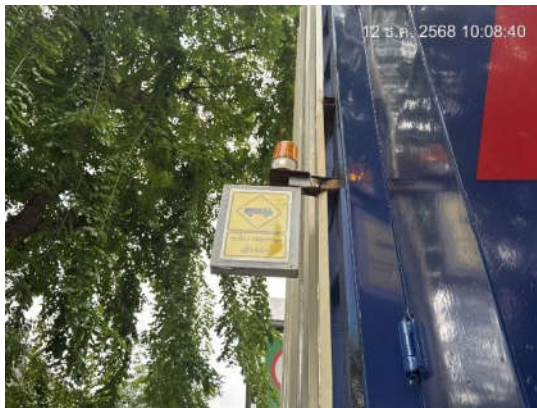




รูปที่ 35 เจ้าหน้าที่รักษาความปลอดภัย



รูปที่ 36 พื้นที่จอดภายในโครงการ



รูปที่ 37 สัญญาณไฟกระพริบ



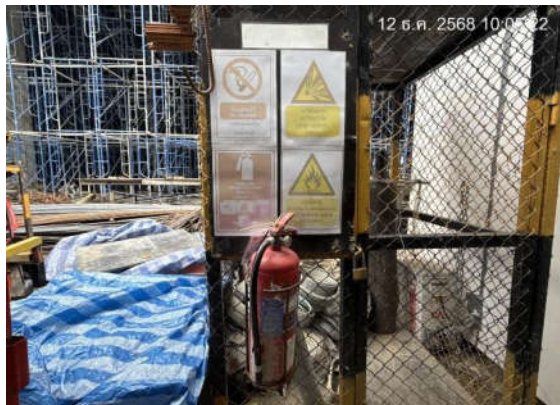
รูปที่ 38 แถบสะท้อนแสง



รูปที่ 39 ป้ายแสดงผลการตรวจวัดคุณภาพสิ่งแวดล้อม



รูปที่ 40 กล้องวงจรปิด



รูปที่ 41 ถังดับเพลิง



รูปที่ 42 เบอร์ดิจิตตอภายในโครงการและเบอร์ดิจิตตอ



รูปที่ 43 ป้ายข้อกำหนดน้ำหนักบรรทุก



รูปที่ 44 ป้ายเตือน



รูปที่ 45 พื้นที่จัดเก็บสารเคมี



รูปที่ 46 หมวกนิรภัย





รูปที่ 47 หออปฐมพยาบาล



รูปที่ 48 อุปกรณ์ปฐมพยาบาล



รูปที่ 49 ป้ายสถิติอุบัติเหตุ

รูปที่ 50 อบรมฝึกซ้อมอพยพหนีไฟ ประจำปี 2568